



STUDIO



Proponiamo in vendita NUOVA COSTRUZIONE in corso di edificazione.

Il QUARTIERE RESIDENZIALE dove si inserisce la nostra soluzione è in una posizione invidiabile: a 400 metri (in linea d'aria) dalla Chiesa di Resana ma lontano da strade trafficate, comodo a tutti i servizi offerti dal paese.

La casa si sviluppa su due livelli e gode di metrature invidiabili.

Al piano terra si sviluppa la zona giorno dove troviamo:

- l'ampio open space, 42 metri quadri sapientemente distribuiti e illuminati;
- il bagno finestrato con doccia;
- la lavanderia;
- il giardino esclusivo.

Salendo le scale si accede al reparto notte, così composto:

- la camera matrimoniale con loggia esclusiva;
- una seconda camera matrimoniale;
- una stanza da letto singola;
- il bagno finestrato con doccia;
- un ripostiglio che a piacimento può diventare una cabina armadio.

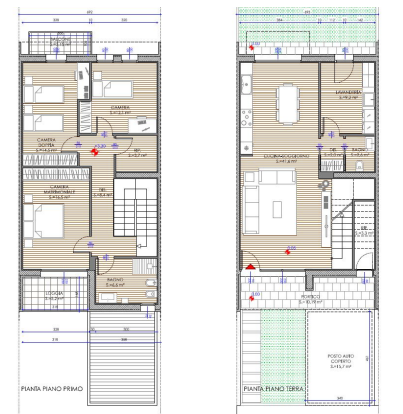
L'abitazione sarà dotata di: impianto di riscaldamento-raffrescamento ambientale tramite pompa di calore, produzione di acqua calda sanitaria; impianto di ventilazione meccanica forzata con sistema di recupero aria monostanza, impianto fotovoltaico (3KW), zanzariere e gazebo.

Classificazione energetica: in fase di definizione

Prezzo: Euro 295.000,00

Riferimento: RES_02

Prezzo: 295.000 € Mq: 140 Camere: 3 Posti letto: 0 Bagni: 2



STUDIO



.