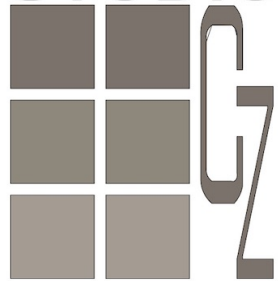


**STUDIO**



**RESANA- BIFAMILIARE**

**Rif :RES\_03**



# STUDIO



Proponiamo in vendita NUOVA COSTRUZIONE in corso di edificazione.

Il QUARTIERE RESIDENZIALE dove si inserisce la nostra soluzione è in una posizione invidiabile: a 400 metri (in linea d'aria) dalla Chiesa di Resana ma lontano da strade trafficate, comodo a tutti i servizi offerti dal paese.

La casa si sviluppa su due livelli e gode di metrature invidiabili.

Al piano terra si sviluppa la zona giorno dove troviamo:

- l'ampio open space, 46 metri quadri sapientemente distribuiti e illuminati;
- il bagno finestrato con doccia;
- la lavanderia;
- il giardino esclusivo.

Ogni stanza dispone di un accesso diretto all'esterno tramite delle portefinestre.

Salendo le scale si accede al reparto notte, così composto:

- la camera padronale con bagno privato e balcone;
- due ulteriori stanze da letto;
- il bagno finestrato con doccia;
- un ripostiglio che a piacimento può diventare una cabina armadio.

L'abitazione sarà dotata di: impianto di riscaldamento-raffrescamento ambientale tramite pompa di calore, produzione di acqua calda sanitaria; impianto di ventilazione meccanica forzata con sistema di recupero aria monostanza, impianto fotovoltaico (3KW), zanzariere e gazebo.

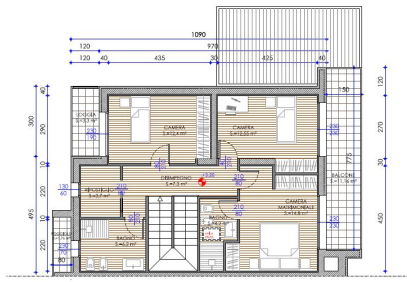
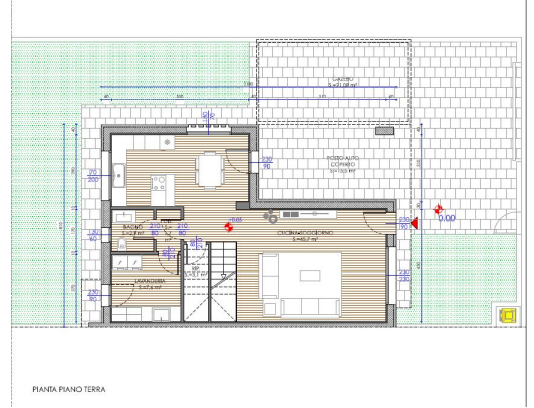
Classificazione energetica: in fase di definizione

Prezzo: Euro 390.000,00

Riferimento: RES\_03

Prezzo: 390.000 €      Mq: 180      Camere: 2      Posti letto: 0      Bagni: 2

STUDIO



PIANA PIANO PRIMO

ABITAZIONE BIFAMILIARE - Prospetti e sezioni



STUDIO



.